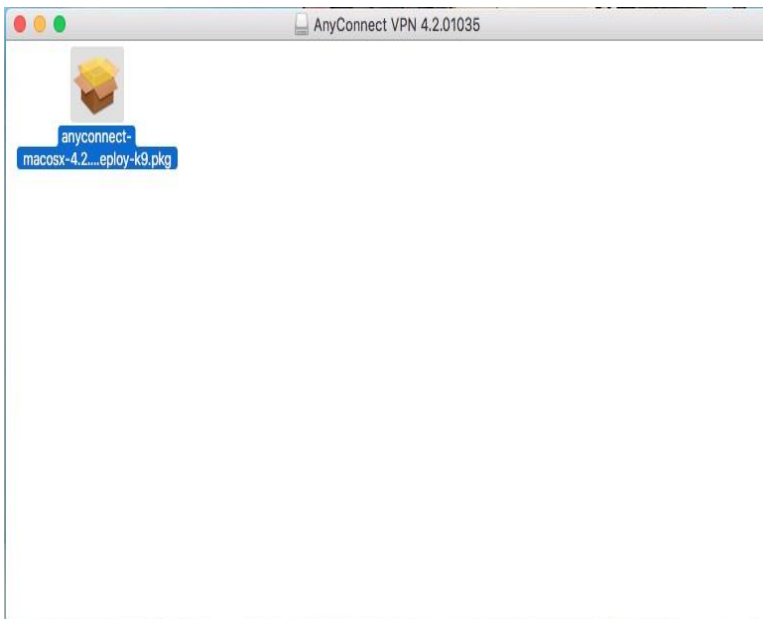


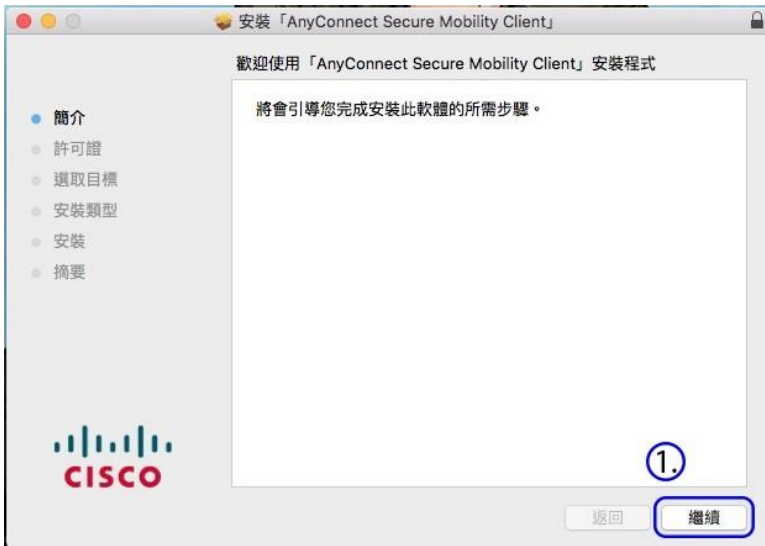
SSL VPN 連線設定及使用說明 for MAC

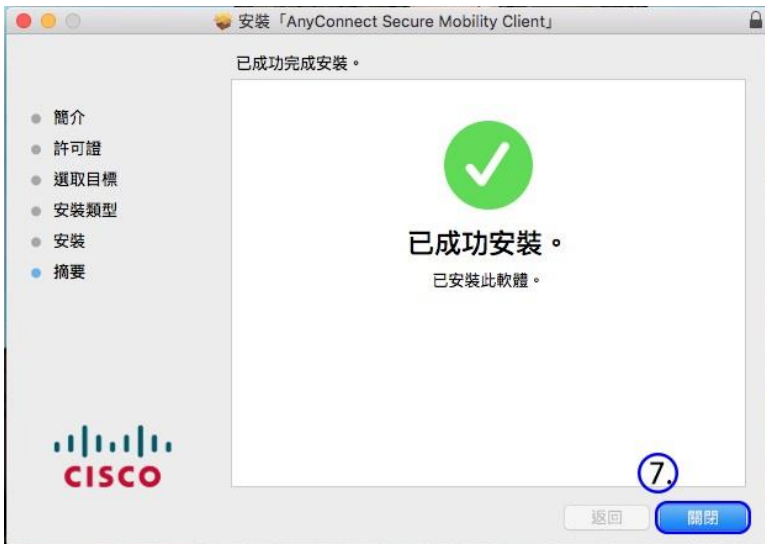
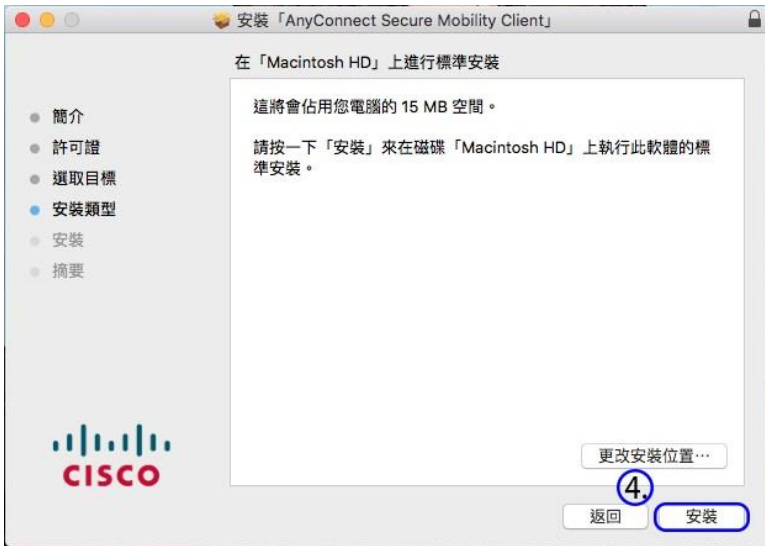
1.請將映像檔下載至系統 [anyconnect-macosx-4.2.01035-web-deploy-k9.dmg](#)



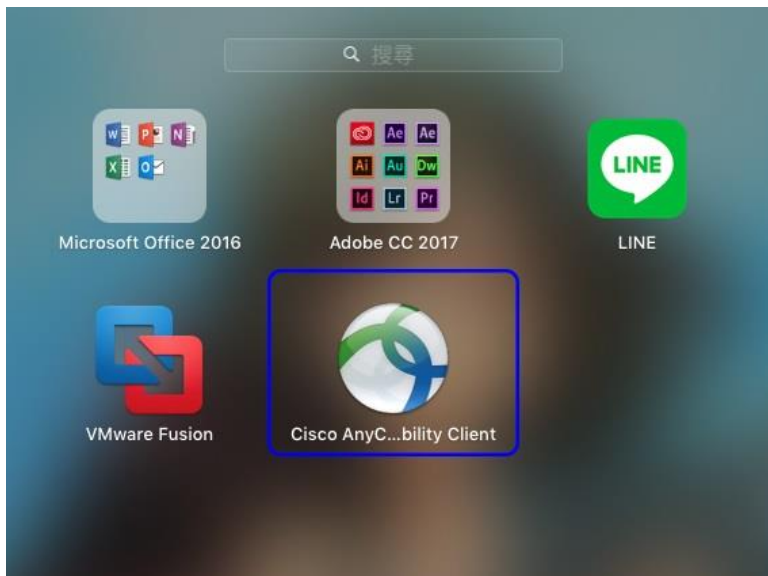
2.映像檔下載完畢後會自動開啟視窗，接著點擊兩下 **anyconnect-macosx-4.2.01035-web-deploy-k9.pkg** 開始下列安裝步驟：







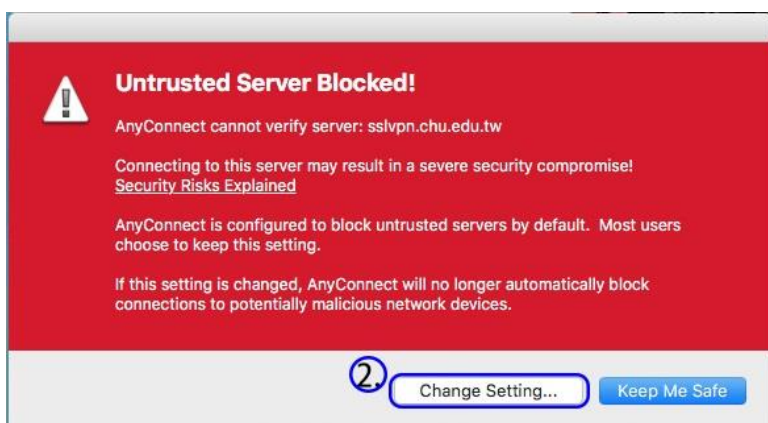
3.完成安裝後，開啟 Cisco AnyConnect Secure Mobility Client 程式

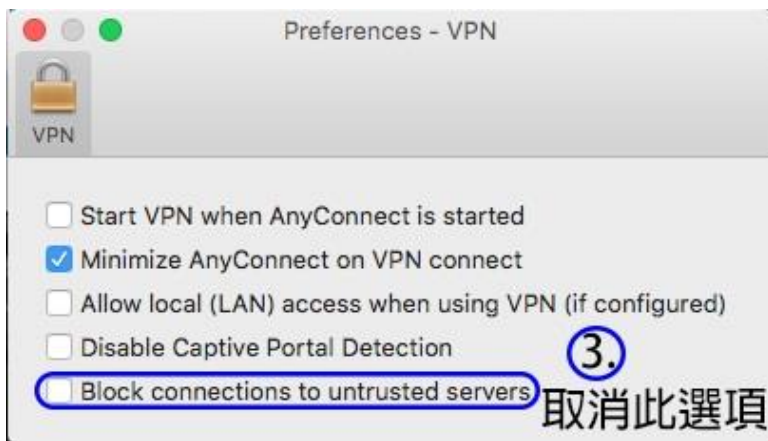


4.程式開啟後，在空白處輸入【sslvpn.chu.edu.tw】，後點選【Connect】

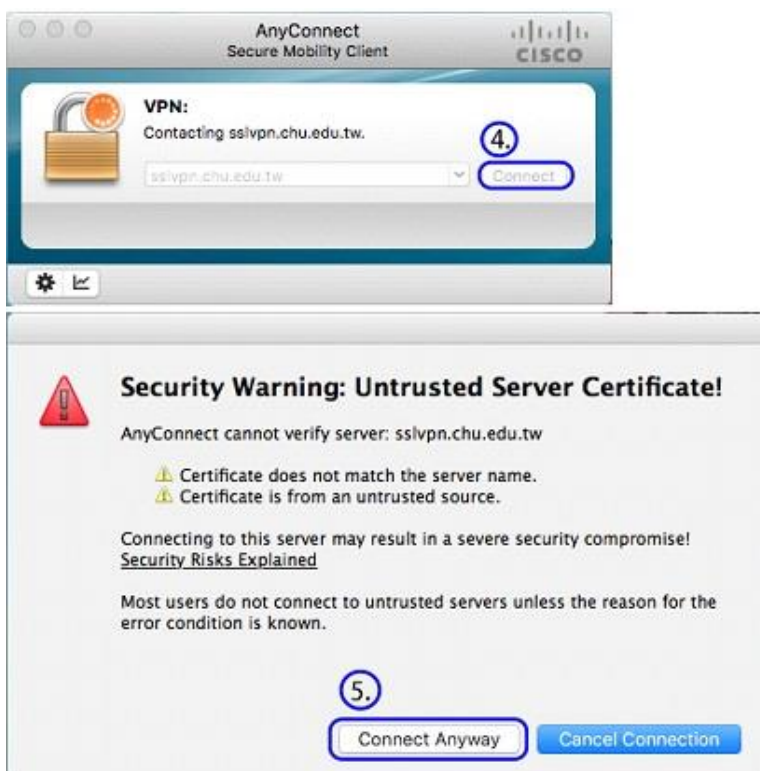


5.連線後跳出紅色視窗，請依照圖示設定，設定完成後按【X】





6.再點選一次【Connect】，這時會跳出警告視窗，點選【Continue Anyway】



7.接著輸入帳號及密碼進行認證再按【OK】



帳號說明如下：

教職員工及在校生請用完整的 email 位址登入，範例如下： (開始日期 2020/7/16)

例如:教職員工之帳號為 topchu，帳號請輸入 topchu@chu.edu.tw。

例如:學號為 b10955001，帳號請輸入 b10955001@chu.edu.tw。

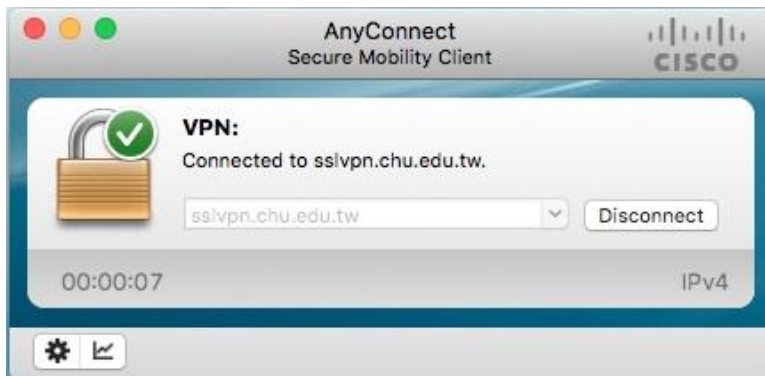
以上帳號的預設密碼為 Chu+身分證後六碼(請注意大小寫)。

圖資卡會員請用申請之 google ID + @alu.chu.edu.tw，帳號範例如下： (開始日期 2020/7/16)

例如:topchu@g.chu.edu.tw (google ID=topchu)，帳號請輸入 topchu@alu.chu.edu.tw

帳號的預設密碼為 Chu+身分證後六碼(請注意大小寫)。

8.出現下圖，就可使用 VPN



9.欲中斷 SSL VPN 連線，可點選畫面上方之程式選單，選擇【VPN - Disconnect】



服務單位：圖資處系統網路組

服務電話：03-5186233